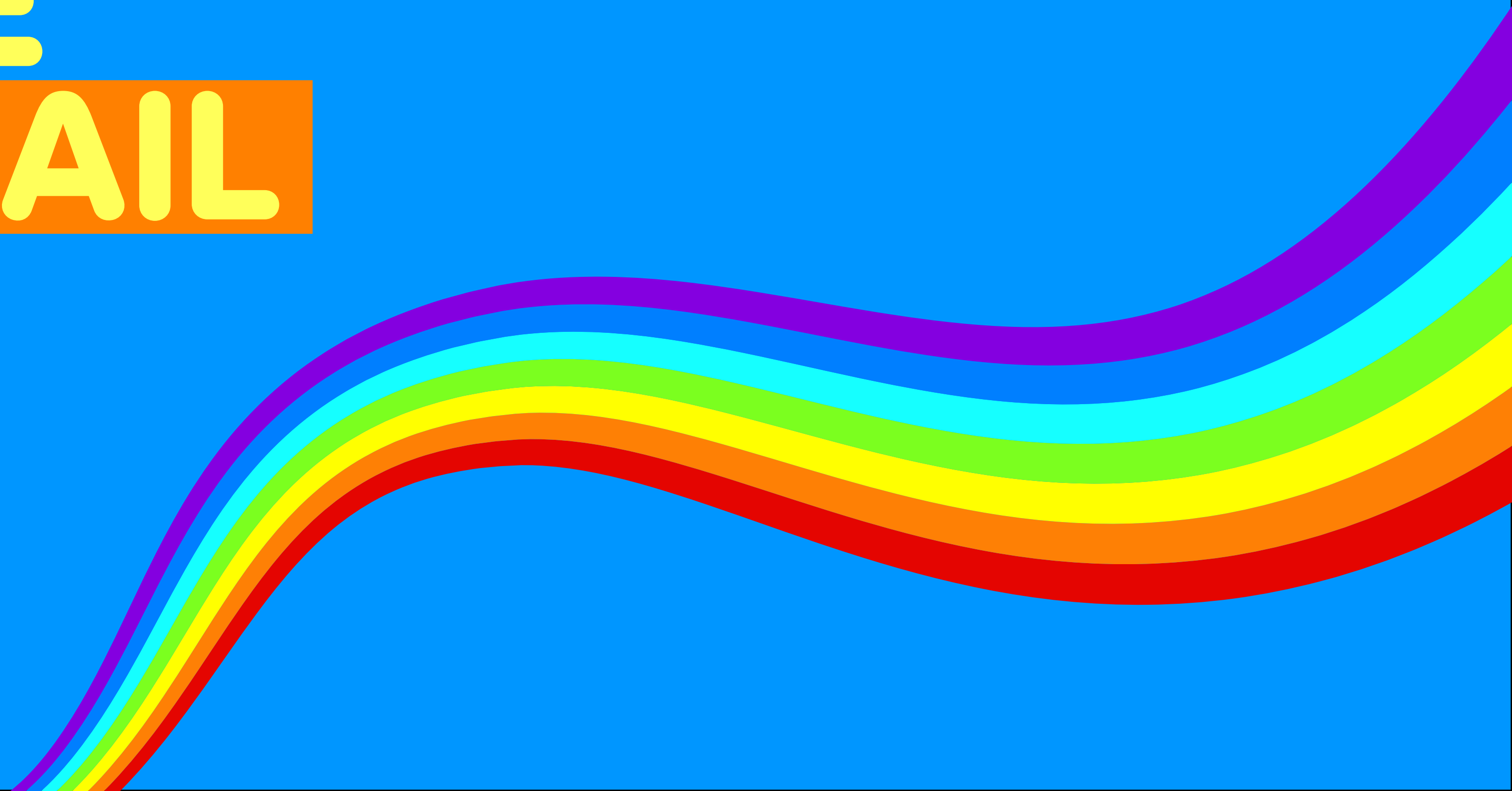




# RAMASJANG YOUTUBE THUMBNAIL GUIDE



# REGNBUEEN

Regnbuen fungerer som en brandmarkør for Ramasjang og skal bruges på alle thumbnails på Youtube.

Vælg mellem 3 forskellige regnbueplaceringer i psd-skabelonen ift. hvilken der fungerer bedst til billedet.

Der skal altid være et godt swirp på regnbuen, så den opfattes som værende i bevægelse.

**Vigtigt:** Regnbuen må ikke opleves som en integreret del af billedet og som en del af indholdet, som vist på nederste eksempel.



Regnbuen mangler swirp/bevægelse og ligner en del af indholdet.





# TITEL

Tilføj altid en titel på thumbnailen.

Brug altid understregning bag titlen for at sikre, at titlen er læsbar, også hvis titlen består af flere ord.

**Vigtigt:** Brug altid en farve på tekst og understregning, der står i god kontrast til billedet.



Farvekontrasten på tekst og understregning er svag ift. billedet.





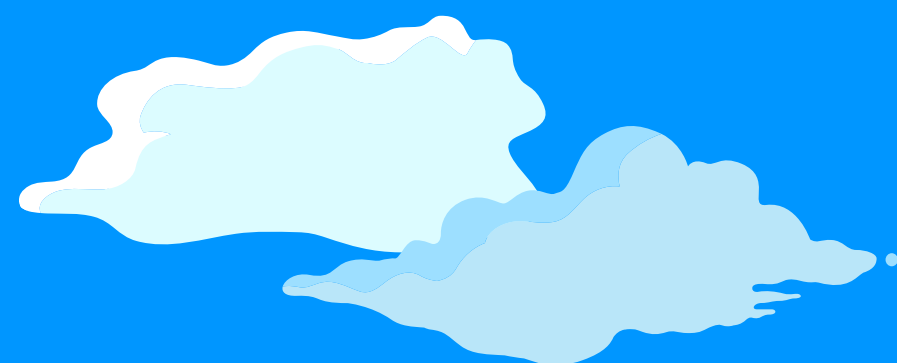
# SKYER

Skyerne bruges til at fremhæve information om indholdet som fx. genre, længde på video osv.

Der ligger forskellige skyer i psd-skabelonen, så man kan vælge den der fungerer bedst. Man kan vælge at bruge én eller to skyer, alt efter hvor meget information, man skal bruge.

Skyerne kan skaleres og flyttes rundt, så de er placeret bedst muligt ift. indholdet.

Skyerne må ikke tilføjes uden tekst.







# TAK!