

Minisjang episodebilledde guide DRTV - Intern

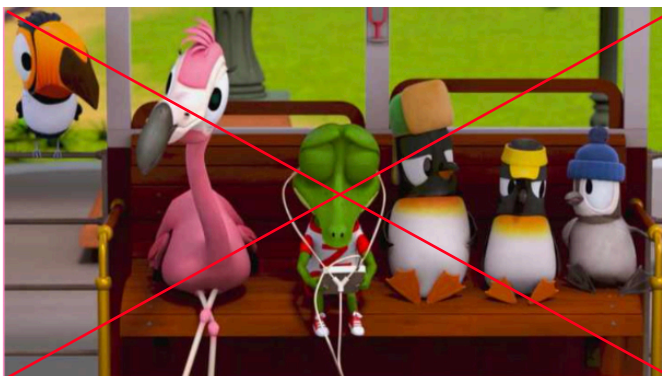
Indhold

- Generelle guidelines
- Puttekasse greb
- Case eksempel puttekasser

Generelle guidelines

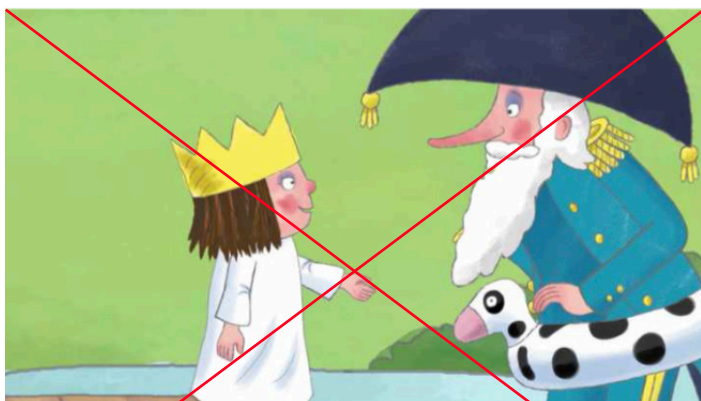
Brug ikke!

- ÷ Total-billede med høj detaljegrاد
- ÷ Tvetydige ansigtsudtryk
- ÷ Minimal kontrast mellem forgrund og baggrund



Brug ikke!

÷ Billedets fortælling peger ikke på afsnittets handling



6. Søster
11. DEC 2019 | 11M



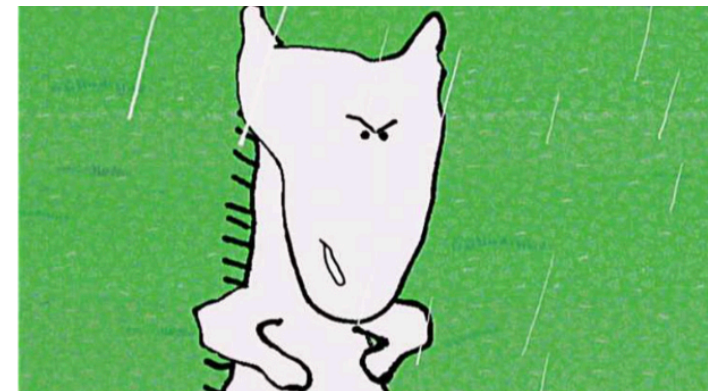
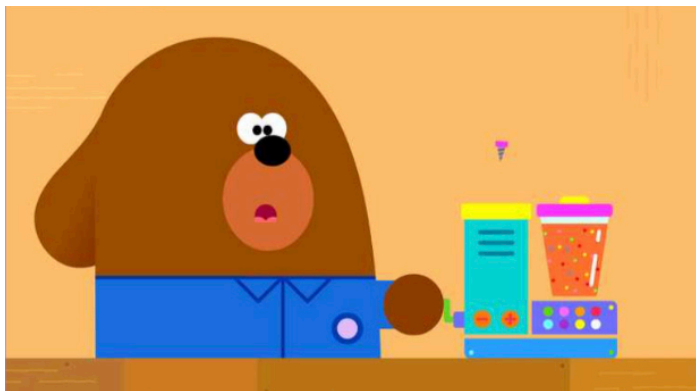
**John Dillerman: John i
Zoologisk have**
SÆSON 1 EPISODE 7 | 5M



3. Dronning Ellie
6. JAN 2021 | 11M

Ja tak

- + Close up
- + Tydelige ansigtsudtryk
- + Enkle baggrunde i kontrast til figur

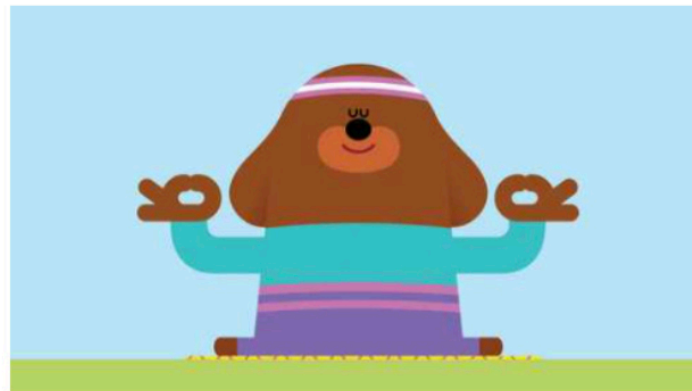


Ja tak

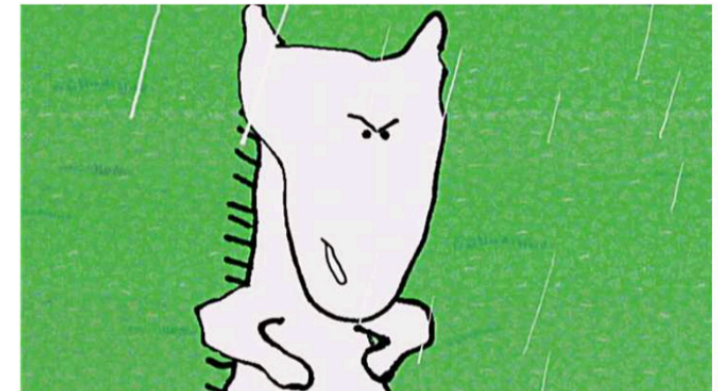
+ Billedets fortælling peger på afsnittets handling



15. Cowgirl
18. DEC 2019 | 11M



Hey Duggee: Yoga-mærket
SÆSON 2 EPISODE 20 | 7M



4. En dum regnvejrsgdag
31. JAN 2003 | 5M

Puttekasse greb

VIGTIGT! Brug det kun når det giver mening

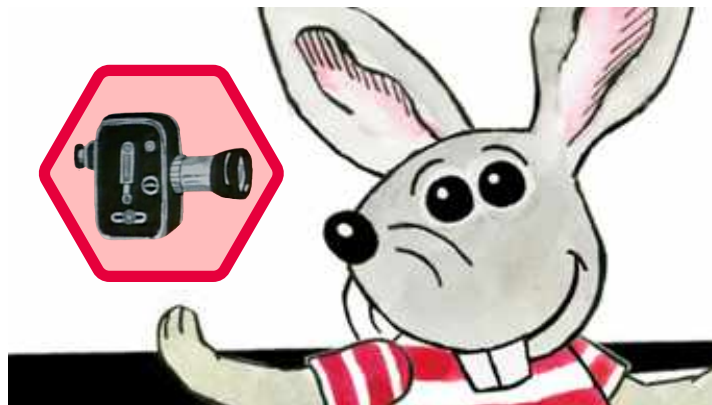
Puttekasse grebet skal ses som et supplement og skal derfor ikke på alle billeder, men kun når historiens handling ikke er tydeligt vist i ét billede

Puttekasserne kan evt. bruges, når man ønsker at tydeliggøre episodens handling



Børste vander en blomst

SÆSON 1 EPISODE 1 | 4M



Kanonfotograf Fredrik

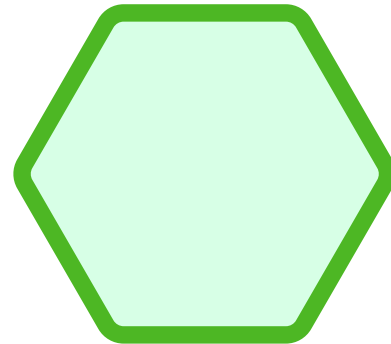
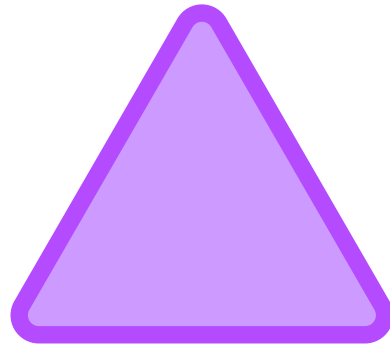
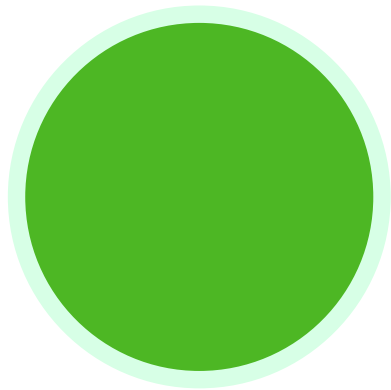
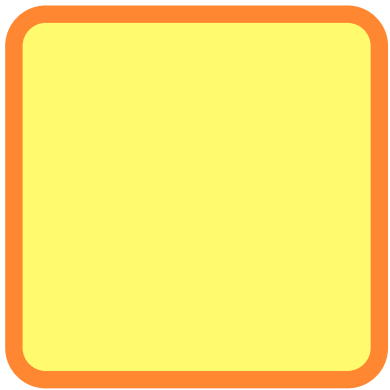
SÆSON 1 EPISODE 3 | 13M



Minibørnene møder en høne

SÆSON 1 EPISODE 1 | 4M

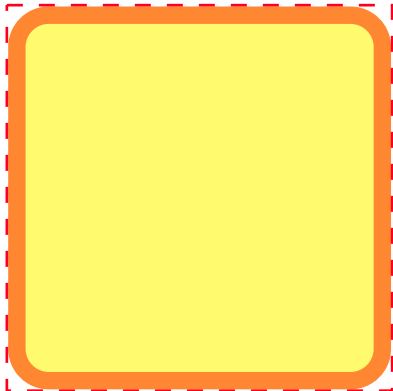
Puttekasse former



Puttekasse former

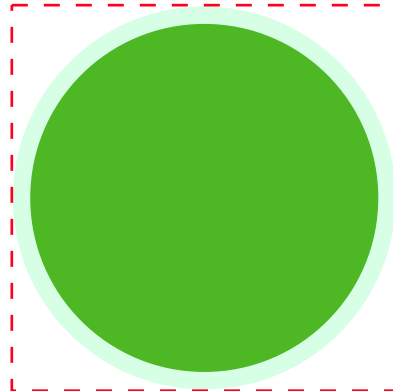
Ved en form på ca. 100x100 pixel vil stroke (omrids) være 5 pt., men justér optisk!

100x100 pixel



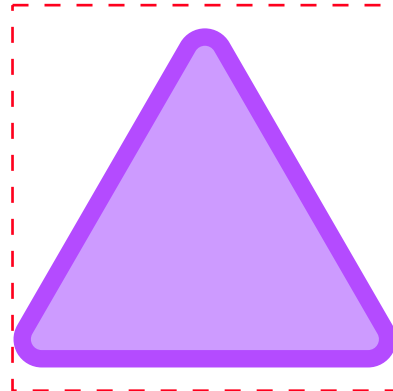
Stroke 5 pt.

100x100 pixel



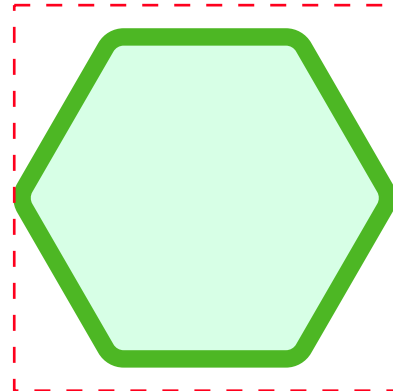
Stroke 5 pt.

100x100 pixel



Stroke 5 pt.

100x100 pixel



Stroke 5 pt.

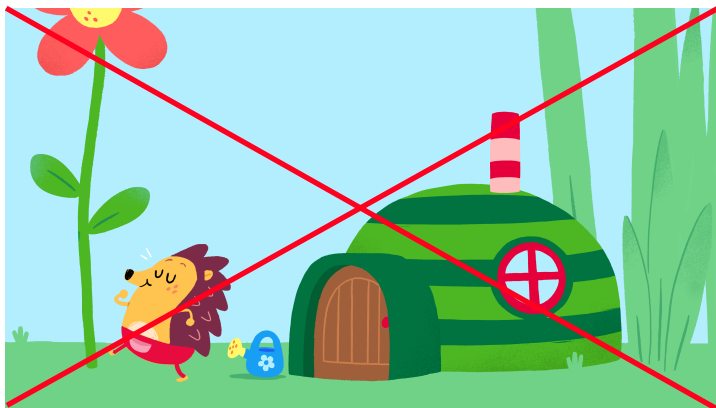
100x100 pixel



Stroke 5 pt.

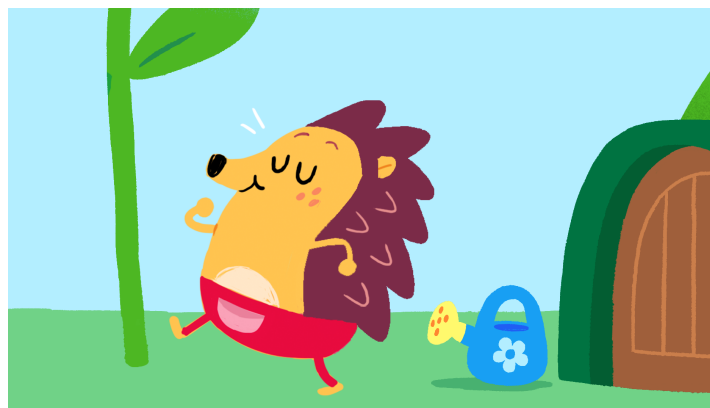
Case eksempel puttekasser

Start med at beskære billedet tæt



Børste vander en blomst

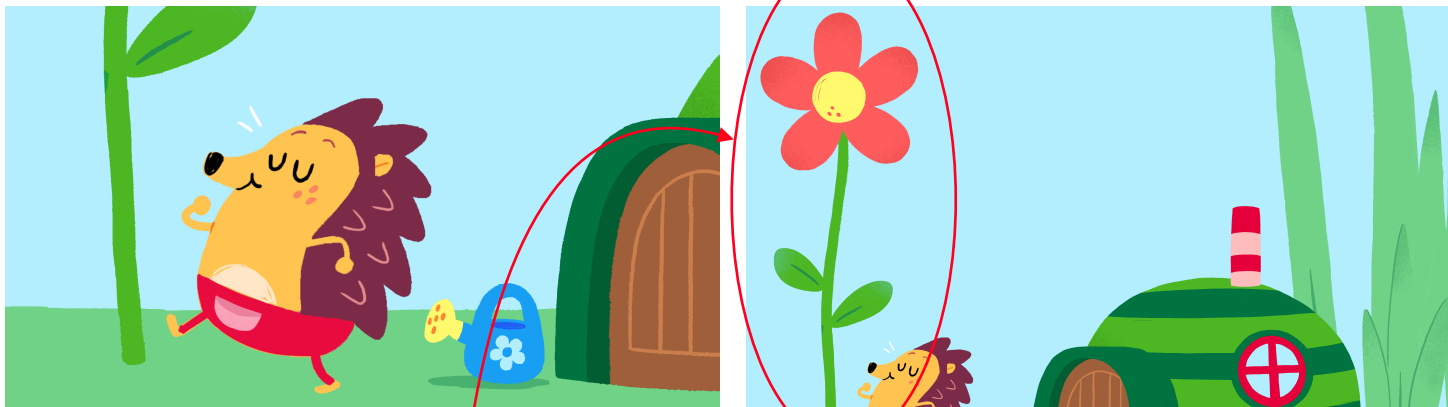
SÆSON 1 EPISODE 1 | 4M



Børste vander en blomst

SÆSON 1 EPISODE 1 | 4M

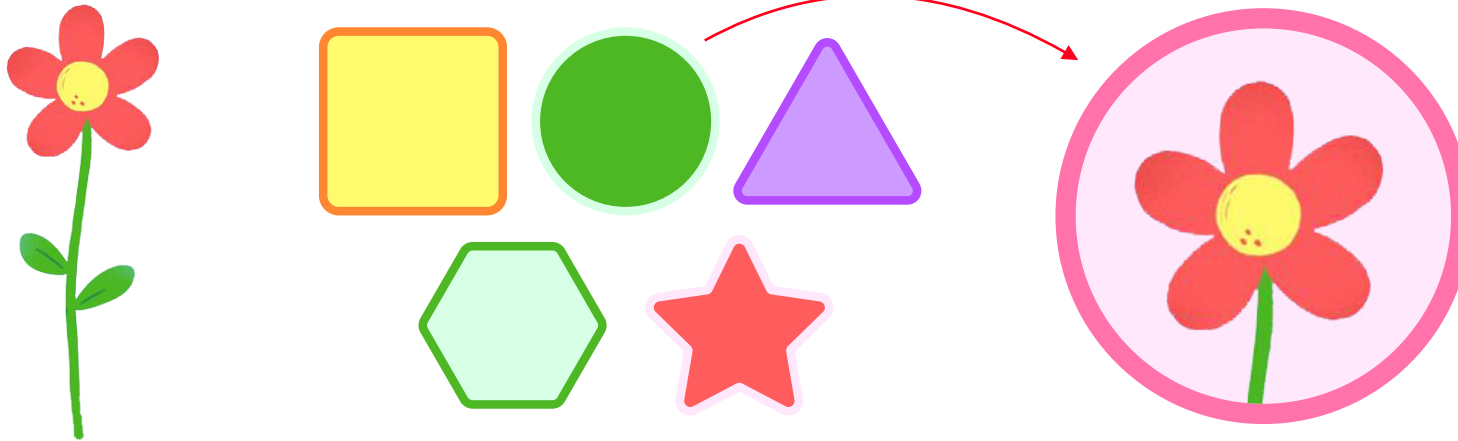
Tag et screenshot af det objekt som bedst beskriver afsnittets handling 1:1



Børste vander en blomst

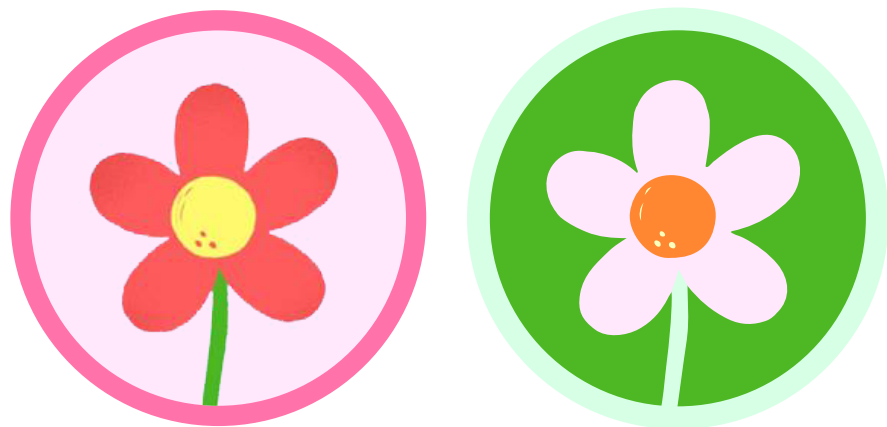
SÆSON 1 EPISODE 1 | 4M

**Fritlæg altid objektet, hvis det er muligt.
Zoom ind og omslut objektet med den
"puttekeks" form, der bedst komplementerer**



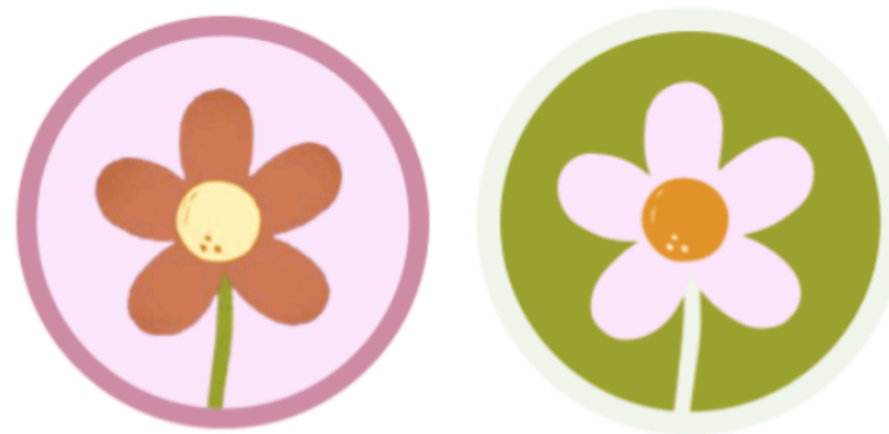
Husk god kontrast

Vælg en baggrundsfarve og vær opmærksom på kontrasten mellem objekt og farve



Normalt syn

OBS! Vær opmærksom på farveblindhed
Sites til at tjekke farveblindhed kan findes online



Grøn-blind

Husk god kontrast

Ved at have fritlagt objektet, kan man vælge en baggrundsfarve med god kontrast til baggrunden

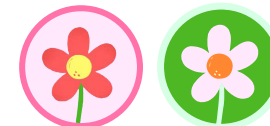


Dårlig kontrast



God kontrast

Afprøv evt. dit puttekasse-design i en meget lille størrelse for at tjekke kontrasten...



Puttekasse størrelse

Størrelsen kan varieres alt efter behov



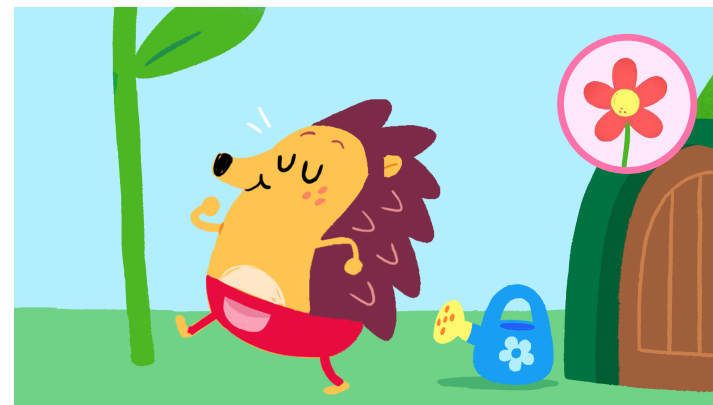
Børste vander en blomst

SÆSON 1 EPISODE 1 | 4M



Børste vander en blomst

SÆSON 1 EPISODE 1 | 4M



Børste vander en blomst

SÆSON 1 EPISODE 1 | 4M

OBS! Safe area

DRTV safe area



YOUTUBE safe area



Foto

Foto materiale til f.eks. live action programmer kan også benytte puttekasser hvis ønsket. Objekterne fritlægges hvis muligt, og placeres på en baggrundsfarve

Alternativ uden fritskrabning



Minibørnene møder en kat

SÆSON 1 EPISODE 1 | 4M



Minibørnene møder en høne

SÆSON 1 EPISODE 1 | 4M



Minibørnene møder en høne

SÆSON 1 EPISODE 1 | 4M

Tak!